



MONATSIDEE FÜR LEHRER, JUNI: MAUER

EINFACHE PERSPEKTIVE IM KUNSTUNTERRICHT



Perspektivisch zeichnen können ist eine faszinierende Sache. Warum sieht man, dass eine Mauer nach hinten verläuft. Oder ein Fliesenmuster den Boden waagrecht nach hinten erscheinen lässt, obschon beides nur auf einem flachen Papier gezeichnet ist. Es ist das Geheimnis des Fluchtpunktes!

Mit diesem Mauerbild kann die Perspektive in einer einfachen Form kennengelernt werden.

Die entstandenen Quadrate mit Raumwirkung können beliebig gedreht oder auch zusammengesetzt werden. Diese Skizzen lassen sich beliebig erweitern.

MAUER ERSTE PERSPEKTIVE

Stufe:

1. und 2. Zyklus

Aufwand:

1 bis 2 Lektionen

Technik:

Zeichnen mit Massstab und Bleistift, colorieren mit Filzstift oder Farbstift.

ANDERE FÄCHER

Geometrie

Was bedeutet Perspektive, was spielt dabei das Auge für ein Rolle. Die verschiedenen Perspektiven vorstellen.

KOMPETENZEN

3 D Wirkung erzeugen können durch das entsprechende Anordnen von Linien. Erahnen können, was ein Fluchtpunkt ist.

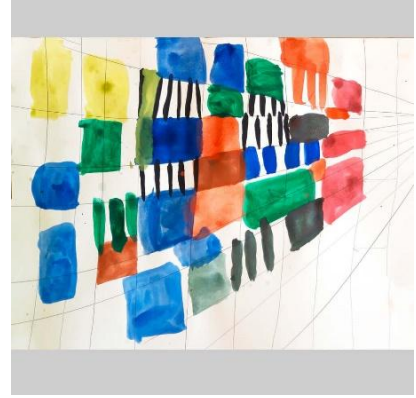
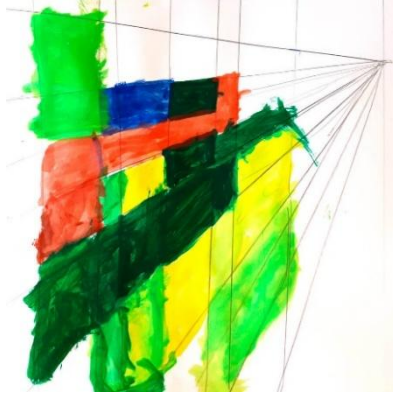
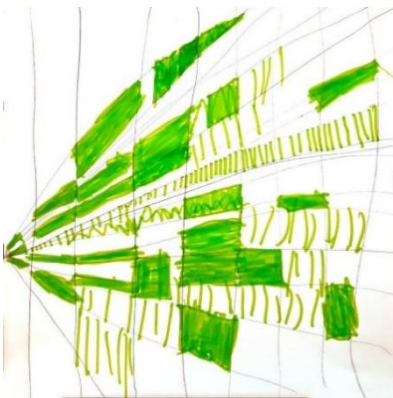
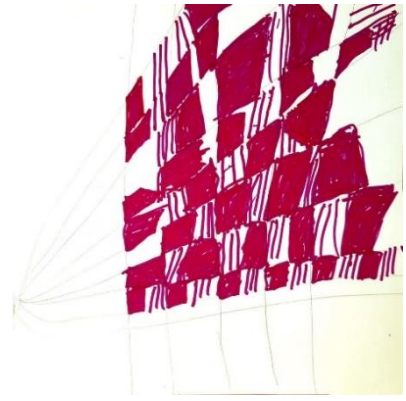
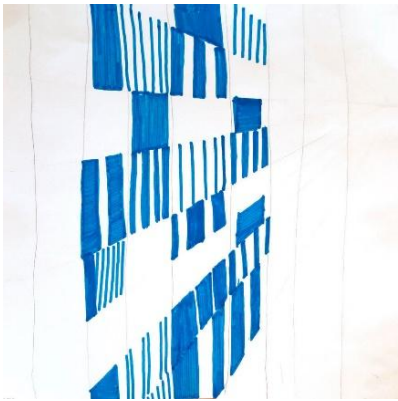
Selbstwirksamkeit:

Eine 3 D Wirkung selber erwirken können beeindruckt und weckt Freude am Zeichnen. Diese Erfahrung ermutigt zu anspruchsvolleren Arbeiten.

MATERIAL

A4 Blatt weiss, Quadrat, (Breite mal Breite) Zeichen oder Druckerpapier. Bleistift
Masstab und Filzschreiber.

SCHÜLERARBEITEN



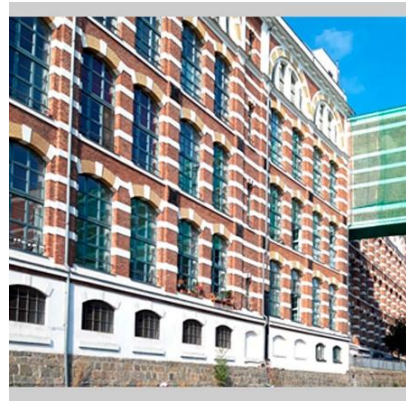
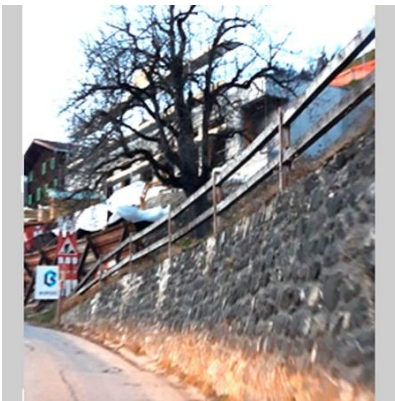
VOR-BEREITEN

Material bereitstellen. Übung ausprobieren.

VOR-MACHEN

Vormachen wie man die Linien zieht. Alle in der Natur waagerechten Linien laufen im Bild
zum Fluchtpunkt, alle Senkrechten bleiben senkrecht!

VOR-BILDER



ARBEITSGÄNGE

1. Schritt: Das Quadrat bestimmen

Mittels Falten der Diagonalen, oder Massstab das Quadrat zeichnen

2. Schritt: Fluchtpunkt

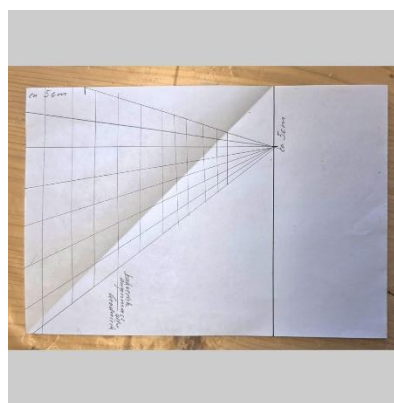
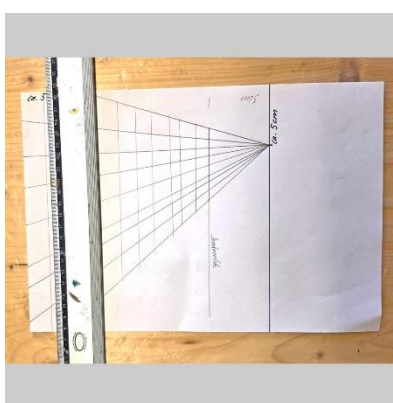
Zuerst im oberen Drittel des rechten Blattrandes den Fluchtpunkt bestimmen. (ca.5 cm)

3. Schritt: Horizontale

waagrechte Linien mit einem Lineal oder Massstab vom Fluchtpunkt weg an den gegenüber liegenden Blattrand ziehen. Abstand der Linien zwischen 1 bis 3 cm. An linken Bildrand.

4. Schritt: Senkrechte

Mit Geodreieck senkrechte Linien innerhalb der Fluchtpunktlinien ziehen. Oder orientiert am senkrechten Blattrand nach Augenmass zeichnen.



5. Schritt: Malen

Die entstandenen Felder abwechselnd, schachbrettartig ausmalen. Das Wechseln der Farben betont die Perspektive!

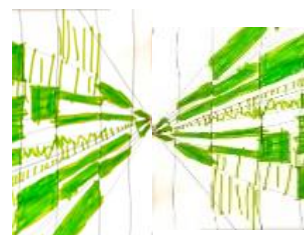
WEITERENTWICKLUNGEN

Blatt drehen und entdecken was entsteht. Einen bunten Hintergrund malen. Verschiedene solche Mauern zusammensetzen.

Zum Beispiel an den VOR-BILDERN (ausgedruckt) oder gesammelten geeigneten Bildern die Fluchtlinien und die Senkrechten entdeckend mit Bleistift nachziehen.

Mit dem Zusammensetzen der Bilder experimentieren. Evtl. auch scannen und im PC bearbeiten. Es können spannende Wirkungen erzielt werden.

Bilder kopieren und aneinandergereiht zu Mustern zusammenfügen.



**mit den entstandenen Arbeiten experimentieren
und die Tiefen der Perspektive erleben.
Ich wünsche erstaunliche Eindrücke und viel Freude.**

