

MONATSIDEE FEBRUAR-MÄRZ: TULPEN

EINFACHE TULPEN ZUM BILD KOMPONIERT



Die einfache Form der halboffenen Tulpen ist so charakteristisch, dass sie sich als Motiv für eine kreative Entwicklung eines Bildes sehr eignet. Diese Arbeit ist kurzweilig und ist für Schüler mit unterschiedlichem Niveau gut zu bewältigen. Zuerst die Tulpen zu arrangieren und dann die Umgebung zu erfinden, erleichtert den Weg zu einer eigenen Bildidee. So kann das Zusammenspiel von Gegenstand und Hintergrund thematisiert werden.

TULPENKOMPOSITION

Stufe	Zyklus 1 und Zyklus 2
Aufwand	2 Lektionen
Technik	Mit Wasserfarbe deckend malen, auf A3 Papier, Malkarton oder wer dafür ausgerüstet ist, auch in Aquarell

ANDERE FÄCHER

Biologie

- Wie wächst eine Tulpe?
- Woher kommen die Tulpen in den Blumenläden?

Kunst

- Bildgestaltung anderer Künstler zum Beispiel von Matisse analysieren

KOMPETENZEN

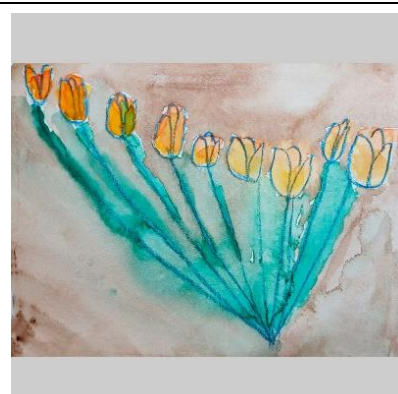
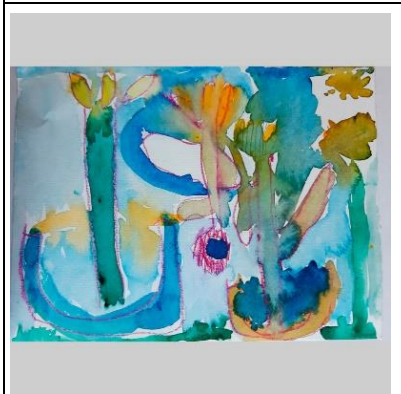
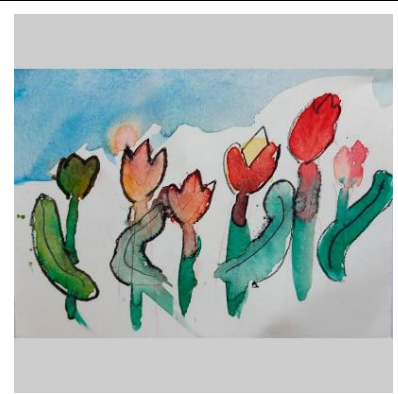
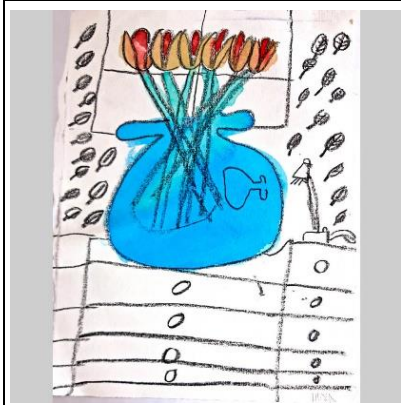
- Das charakteristische dieser Pflanze erfassen und zeichnen können
- Grundlagen der Bildgestaltung, Zusammenspiel von Hintergrund und Motiv als Einheit

Selbstwirksamkeit:

Ein einzigartiges Bild gestalten können. Eine Blume malen können, die der Betrachter erkennt. Anregungen aus anderen Bildern entnehmen und daraus etwas Eigenes gestalten zu können. Eigenständigkeit und Individualität im kreativen Prozess erleben, trägt alles zu einer positiven Selbsteinschätzung bei.

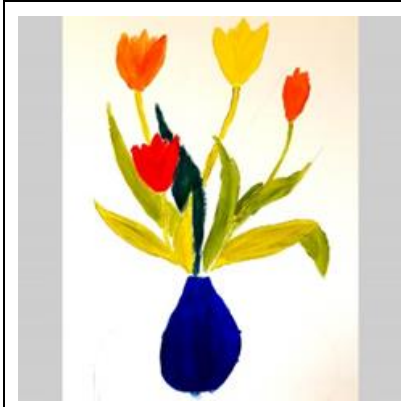
SCHÜLERARBEITEN

Aquarelle

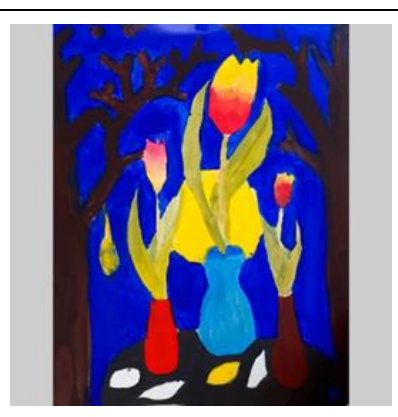


Wasserfarbe Gouache aus Flaschen

1. Lektion



2. Lektion

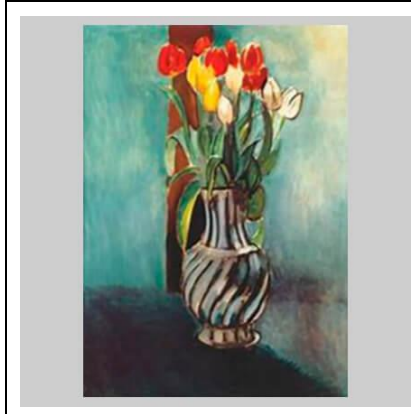


MATERIAL

- A3 Blatt weiss, Malkarton, oder Aquarellpapier aufgezogen
- Bleistift
- wasserfeste Ölkreide, (nur für Aquarellbilder)
am besten Schultempera, falls nicht vorhanden Schulkastan, Aquarellfarben
- verschiedene Pinsel
- 1 Wasserglas, Lappen oder Handtuchpapier für das Reinigen der Pinsel
- plastifizierte Teller (Paletten)

VOR-BILDER

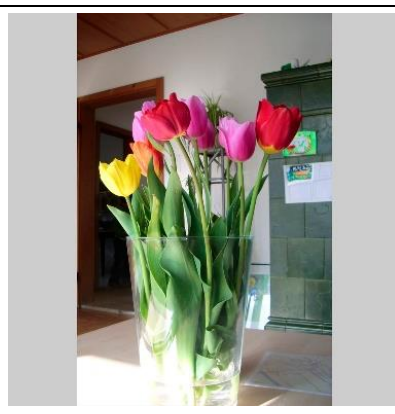
Henri Matisse



Henri Matisse



August Macke



VOR-BEREITEN

- Anschauungsmaterial ausdrucken oder selbst sammeln. z B. auf A6 Kärtli kleben
- Bilder von Gegenstand und Hintergrund zeigen.

VOR-MACHEN

Maltechnik vorzeigen

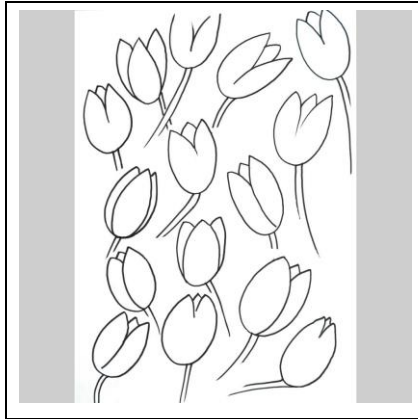
ARBEITSGÄNGE

1. Schritt: Arbeitsblatt Tulpe

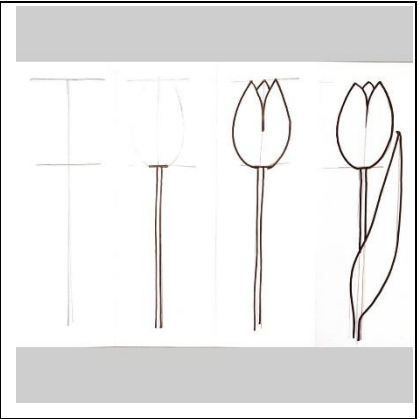
Die Stile kommen aus der Blütenmitte.

Die Tulpen mit dem richtigen Stilansatz ausmalen.

Aufgabe



Lösung



2. Schritt: Tulpe zeichnen

Zeichnen probieren auf Skizzenblatt

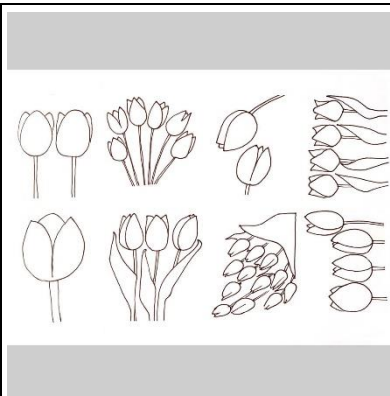
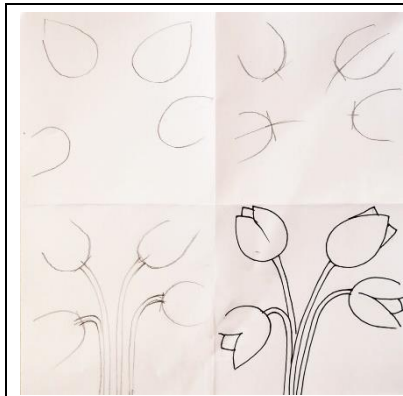
Wichtig ist, dass der Stiel aus der Mitte kommt und senkrecht zum Kelch steht, Blütenblätter je nach Stufe geschlossener oder offener zeichnen. Verschiedene Überschneidungen der Blätter probieren.

Wichtig: Es geht nicht um eine naturwissenschaftlich exakte Zeichnung, sondern um das Erfassen der Charakteristik, damit ein Bild spontan gemalt werden kann.

3. Schritt: Anordnung

Anordnung der Blüten diskutieren, vorzeichnen oder Kärtchen als Anregung geben

Die Anordnung der Tulpen auf dem eigenen Bild überlegen. Blütenblätter je nach Stufe geschlossener oder offener zeichnen. Auf Skizzenpapier probieren. Zuerst die Tulpenblüten zeichnen, dann die Stiele und vielleicht noch Blätter.



Blatt in A4-Grösse ausdrucken, in 8 Felder falten und schneiden, ergibt 8 Ideenkärtchen

4. Schritt: Bild zeichnen

Die individuell ausgedachte Anordnung mit Bleistift auf das grosse Format zeichnen. Ideen und Gedanken für die Gestaltung mit den Schülern mitdenken, Unterstützung und evtl. Anregung geben.

5. Schritt: malen

Farben überlegen und Tulpen ausmalen. Farbe cremig rühren, solange bis sie deckend malt. Nach jeder Farbe den Pinsel sauber auswaschen. Unbedingt die Farbe trocknen lassen, bevor man eine weitere daneben malt.

AQUARELLE

Aquarelle leben von Zufall und Lebendigkeit der Aquarellfarbe, hier genügt meistens ein Arbeitsgang.

ZWEITE LEKTION

1. Schritt: Bildbetrachtungen

Wie hat Matisse Tulpen gemalt, wie Macke?

Eigene Ideen zusammentragen: Tapeten mit Mustern und Farben im Hintergrund, Fenster, Vorhänge mit Mustern, Streifen, Punkten usw.

4. Schritt: Hintergrund

Skizzieren mit Bleistift oder direkt malen. Gedanken zu Farbgebung mitdenken, Ausgewogenheit diskutieren.

WEITERENTWICKLUNGEN

- Tulpen perspektivisch und in verschiedenen Stellungen zeichnen
- Tulpenmuster entwerfen
- Einen der Künstler in Zeit und Werk genauer kennenlernen

HINWEISE

In einer der nächsten Monatsideen wird es um das Entdecken der Bildgestaltung von Henri Matisse gehen

Im Impulskurs für Lehrer kann das Aquarellieren mit Schülern für die Anwendung erprobt werden.



Diese Tulpe weist hoffentlich in eine erfolgreiche Richtung. Ich wünsche viel Freude an den Ideen der Schüler

